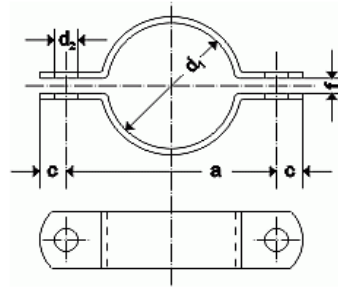




Jahnstraße 6
89564 Nattheim
 Tel.: +49 (0) 7321 / 73091-0
 Fax: +49 (0) 7321 / 73091-24
 eMail: info@kober-gmbh.de



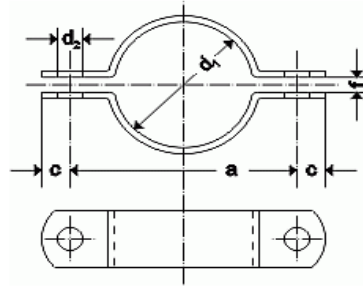
Rohrschellen Form A **ähnlich** DIN 3567 mit abgerundeten Enden, 2 teilig,
 lieferbar in Werkstoff V2A und V4A, schwächere Ausführung.

DN	für Rohr Ø	Rohrschelle				Material	Sechskantschraube	Gewicht kg pro/Pair
		a	c	d2	f			
15	18-19	50	10	9	5	30x3	M8x25 + MU	0,06
15	21,3	50						0,06
20	23-24	62	15	11,5	7	30x3	M10x30 + MU	
20	25	62						0,12
20	26,9	62						0,12
25	28-29	68						0,14
25	33,7	72						0,14
32	35-36	74						0,14
32	38	76						0,14
32	42,4	82						0,14
40	43-45	84						0,16
40	48,3	88						0,16
50	53-55	102	18	14	9	40x4	M12x35 + MU	0,34
50	57	104						0,36
50	60,3	108						0,40
65	68-70	115						0,42
65	76,1	122						0,42
80	83-85	132						0,44
80	88,9	136	0,46					
100	103-105	170	24	18	11	50x5	M16x45 +MU	0,88
100	108	172						0,92
100	114,3	178						1,00
125	128-130	193						1,04
125	133	196						1,08
125	139,7	204						1,14
150	153-155	218	24	18	11	50x6	M16x45	1,38
150	159	222						1,40
150	168,3	232						1,50
200	204-206	270						1,76
200	219,1	284		1,90				

Technische Änderungen vorbehalten.



Jahnstraße 6
89564 Nattheim
 Tel.: +49 (0) 7321 / 73091-0
 Fax: +49 (0) 7321 / 73091-24
 eMail: info@kober-gmbh.de



Rohrschellen Form A **ähnlich** DIN 3567 mit abgerundeten Enden, 2 teilig,
 lieferbar in Werkstoff V2A und V4A, schwächere Ausführung.

DN	für Rohr Ø	Rohrschelle				Material	Sechs- kant- schraube	Gewicht kg pro/Paar
		a	c	d2	f			
250	254-256	332	30	23	14	60x6	M20x50 Mu	2,66
250	273	348						2,84
300	304-308	382	36	27	18	70x8	M24x65 Mu	3,06
300	323,9	398						3,26
350	354-358	432						3,46
400	404-410	500						6,60
450	454-460	550	45	33	20	90x10	M30x70 MU	7,00
500	506-512	605						8,00
600	606-612	705						11,00
700	706-712	812						11,50
800	806-813	913	45	33	20	90x10	MU	12,50
900	908-916	1030						22,90
1000	1008-1016	1130						25,10

Technische Änderungen vorbehalten.