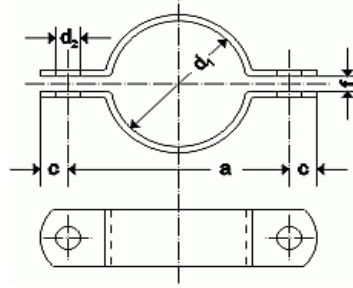




Jahnstraße 6  
 89564 Nattheim  
 Tel.: +49 (0) 7321 / 73091-0  
 Fax: +49 (0) 7321 / 73091-24  
 eMail: info@kober-gmbh.de



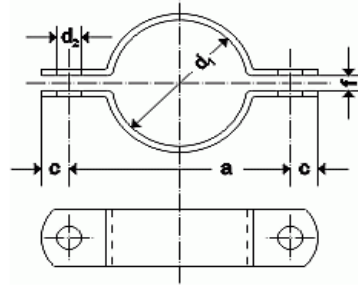
## Rohrschellen Form A **DIN 3567** mit abgerundeten Enden, 2 teilig lieferbar in Werkstoff V2A und V4A

DN	für Rohr Ø d1	Rohrschelle				Material	Sechsk. Schraube	Gewicht kg pro/Paar
		a	c	d 2	f			
15	18-19	50	12	9	5	30x5	M8x25 Mu.	0,10
15	21,3	50						0,10
20	23-24	62	15	11,5	7	30x5	M10x30 Mu.	0,22
20	25	62						0,16
20	26,9	66						0,18
25	28-29	68						0,18
25	30	68						0,18
25	33,7	72						0,20
32	35-36	74	18	14	9	40x6	M12x35 Mu.	0,20
32	38	76						0,22
32	42,4	82						0,24
40	43-45	84						0,24
40	48,3	88	0,26					
50	53-54	102	24	18	11	50x8	M16x45 Mu.	0,50
50	57	104						0,51
50	60,3	108						0,54
65	68-70	115	24	18	11	50x8	M16x45 Mu.	0,58
65	76,1	122						0,60
80	83-85	132	24	18	11	50x8	M16x45 Mu.	0,65
80	88,9	136						0,70
100	103-105	170						24
100	108	172	1,50					
100	114,3	178	1,54					
125	128-130	193	24	18	11	50x8	M16x45 Mu.	1,70
125	133	196						1,75
125	139,7	204						1,78
150	153-155	218	24	18	11	50x8	M16x45 Mu.	2,00
150	159	222						2,00
150	168,3	232						2,05
200	204-206	270	24	18	11	50x8	M16x45 Mu.	2,48
200	219,1	284						2,56

Technische Änderungen vorbehalten.



Jahnstraße 6  
 89564 Nattheim  
 Tel.: +49 (0) 7321 / 73091-0  
 Fax: +49 (0) 7321 / 73091-24  
 eMail: info@kober-gmbh.de



## Rohrschellen Form A DIN 3567 mit abgerundeten Enden, 2 teilig

lieferbar in Werkstoff V2A und V4A

DN	für Rohr Ø d1	Rohrschelle					Material	Sechsk. Schraube	Gewicht kg pro/Paar
		a	c	d 2	f				
250	254-256	332	30	23	14	60x8	M20x50 Mu.	3,58	
250	273	348						3,80	
300	304-308	382	36	27	18	70x10	M24x65 Mu.	4,14	
300	323,9	398						4,48	
350	354-358	432	45	33	20	90x10	M30x70 Mu.	4,88	
400	404-410	500						8,35	
450	454-460	550						8,85	
500	506-512	605						10,10	
600	606-612	705						12,20	
700	706-712	812	45	33		90x10		13,70	
800	806-813	913						16,00	
900	908-916	1030						22,90	
1000	1008-1016	1130	45	33		90x10		25,10	

Technische Änderungen vorbehalten.