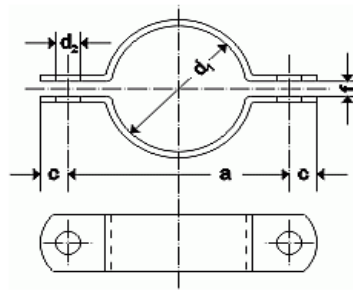




Jahnstraße 6
 89564 Nattheim
 Tel.: +49 (0) 7321 / 73091-0
 Fax: +49 (0) 7321 / 73091-24
 eMail: info@kober-gmbh.de



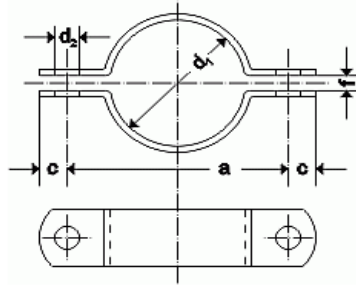
Rohrschellen Form A **DIN 3567** mit abgerundeten Enden, 2-teilig
 lieferbar in Werkstoff V2A und V4A

DN	für Rohr Ø d1	Rohrschelle				Material	Sechsk. Schraube u. Mutter	Gewicht kg pro/Pair
		a	c	d2	f			
15	18-19	54	12	9	5	30x5	M8x25	
15	21,3	54						
20	23-25	62	15	11,5	7	30x5	M10x30	
20	26,9	66						
25	28-30	68						
25	33,7	72						
32	35-38	76						
32	42,4	82						
40	43-45	84						
40	48,3	88						
50	53-57	104	18	14	9	40x6	M12x35	
50	60,3	108						
65	68-70	115						
65	76,1	122						
80	83-85	132						
80	88,9	136						
100	103-108	172	24	18	11	50x8	M16x45	
100	114,3	178						
125	128-133	196						
125	139,7	204						
150	153-155	218						
150	159	222						
150	168,3	232						
200	204-206	270						
200	219,1	284						
250	254-256	332	30	23	14	60x8	M20x50	
250	273	348						
300	304-308	382						
300	323,9	398						
350	354-358	432						

Technische Änderungen vorbehalten.



Jahnstraße 6
 89564 Nattheim
 Tel.: +49 (0) 7321 / 73091-0
 Fax: +49 (0) 7321 / 72802
 eMail: info@kober-gmbh.de



Rohrschellen Form A **DIN 3567** mit abgerundeten Enden, 2-teilig
 lieferbar in Werkstoff V2A und V4A

DN	für Rohr Ø d1	Rohrschelle				Material	Sechsk. Schraube u. Mutter	Gewicht kg pro/Paar
		a	c	d2	f			
400	404-410	500	36	27	18	70x10	M24x65	
450	454-460	550						
500	506-512	605						
600	606-612	705						
700	706-712	812						
800	806-813	913						
900	908-916	1030	45	33	20	90x10	M30x70	
1000	1008-1016	1130	45	33		90x10		

Technische Änderungen vorbehalten.