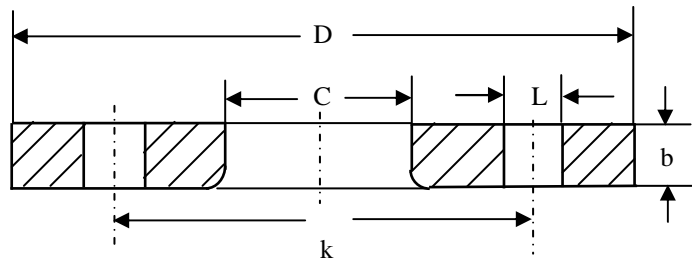




Jahnstraße 6
89564 Nattheim
 Tel.: +49 (0) 7321 / 73091-0
 Fax: +49 (0) 7321 / 72802
 e-mail: info@kober-gmbh.de



Aluminium-Losflansche nach PN 6 gebohrt Anlehnung DIN 2641

DN	D Ø	b	k Ø	z	L Ø	Typ A C Ø	Typ B C Ø	Typ C C Ø
32	120	12	90	4	14	41	42	46
40	130	12	100	4	14	48	50	54
50	140	12	110	4	14	60	62	65
65	160	12	130	4	14	73	-	81
80	190	14	150	4	18	90	-	94
100	210	14	170	4	18	111	113	119
125	240	14	200	8	18	136	138	144
150	265	14	225	8	18	161	164	173
200	320	16	280	8	18	212	222	225
250	367	21	335	12	18	264	273	279
300	440	24	395	12	22	315	324	329
350	490	26	445	12	22	365	374	362
400	540	28	495	16	22	415	426	413
450	595	30	550	16	22	465	-	
500	645	32	600	20	22	515	530	517
600	755	36	705	20	26	615	630	618
700	860	40	810	24	26	715	730	721
800	975	44	920	24	30	815	832	824
900	1075	48	1020	24	30	915	-	926
1000	1175	52	1120	28	30	1020	-	1028

Typ A: Innendurchmesser passend zu schwachwandigen Rohren mit lichter Weite = Nennweite.
 Typ B: Innendurchmesser nach DIN 2641, passend zu Rohren der alten Siederrohrnorm DIN 2448.
 Typ C: Innendurchmesser nach DIN 2641, passend zu Rohren nach ISO –Empfehlung.

Legierung: G-ALSi12(Cu) teilw. Almg3.
 Oberflächen: metallisch blank oder Epoxidharz farbbeschichtet RAL 7035.

Technische Änderungen vorbehalten.