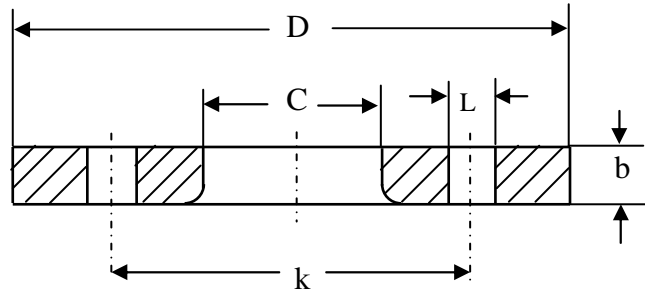




Jahnstraße 6
89564 Nattheim
 Tel.: +49 (0) 7321 / 73091-0
 Fax: +49 (0) 7321 / 72802
 e-mail: info@kober-gmbh.de



Aluminium-Losflansche nach PN 16 gebohrt

DN	D Ø	b	k Ø	z	L	Typ A C Ø	Typ B C Ø	Typ C C Ø
200	340	24	295	12	23	212	222	225
250	405	27	355	12	27	264	273	279
300	460	30	410	12	27	315	324	329
350	520	30	470	16	27	365	374	365
400	580	32	525	16	33	415	426	415
500	715	35	650	20	33	517	530	517
600	840	35	770	20	36	618	630	618
700	910	40	840	24	36	717	730	721
800	1025	40	950	24	39	815	832	824

DN 15 bis DN 150 ist das Bohrbild identisch mit PN 10.

Typ A: Innendurchmesser passend zu schwachwandigen Rohren mit lichter Weite = Nennweite.
 Typ B: Innendurchmesser passend zu Rohren der alten Siederrohrnorm DIN 2448.
 Typ C: Innendurchmesser passend zu Rohren nach ISO –Empfehlung.

Legierung: G-ALSi12(Cu) teilw. Almg3.
 Oberflächen: metallisch blank oder Epoxidharz farbbeschichtet RAL 7035.

Technische Änderungen vorbehalten.